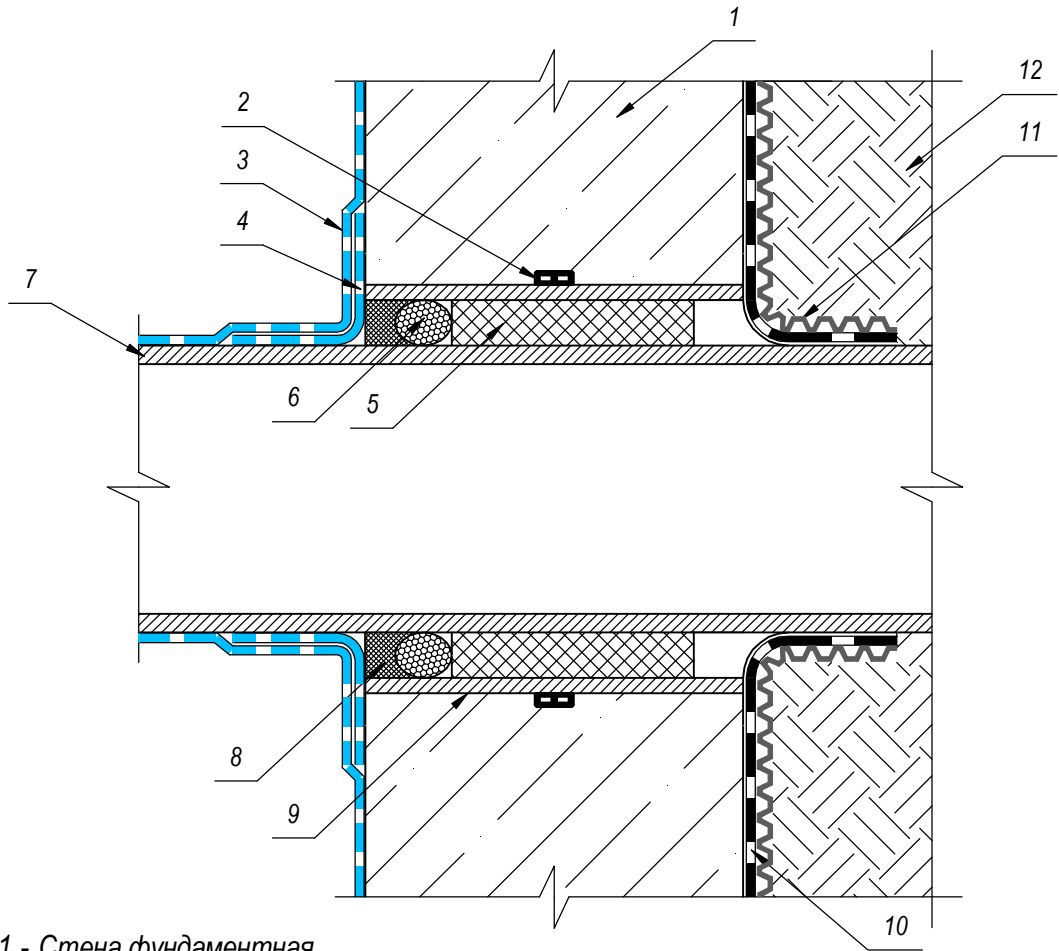




*Техническое решение по гидроизоляции и ремонту
бетонных и ж/б конструкций резервуаров*

*Санкт-Петербург
2017*

Схема устройства гидроизоляции в местах ввода коммуникаций (новое строительство)



- 1 - Стена фундаментная
- 2 - Гидрошнур
- 3 - Гидроизоляция BauBerg 430/2, слой 3 мм
- 4 - Гидроизоляция BauBerg 430/2, армированная стеклосеткой
- 5 - Монтажная пена
- 6 - Разделительный шнур (типа Вилатерм) диаметром на 20 % больше ширины шва
- 7 - Трубопровод
- 8 - Полиуретановый герметик 5-10 мм
- 9 - Стальная гильза (толщина стенки не менее 2 мм) - зазор между трубопроводом 5-10 мм
- 10 - Рулонная битумно-полимерная гидроизоляция
- 11 - Профилированная мембрана
- 12 - Грунт обратной засыпки

Согласовано

Взам. инв. №						
Подп. и дата						
Инв. № подл.						
	Изм.	Кол.уч.	Лист	№ док.	Подпись	Дата
	Техническое решение по гидроизоляции и ремонту бетонных и ж/б конструкций резервуаров					
						Стадия
						Лист
						Листов
	Директор	Кондратьев				ТР
	Глав.инж.пр.	Исмаилов				7
	Разработал	Самылин				12
	Проверил	Гасанов				
	Схема устройства гидроизоляции в местах ввода коммуникаций (новое строительство)					ООО "БауБерг"

